

maars | metaline

Create your environment

↑ MANCHESTER
↑ MARSEILLE
↑ MELBOURNE

↑ MANCHESTER
↑ MARSEILLE
↑ MELBOURNE

← SALZBURG
← SEATTLE
← SEOUL
← SEVILLA

← TRAINING OFFICE
← ← CONFERENCE

D3/FORUM

TRAINING

↑ D3/A.01-17
→ D3/B.01-08
D3/B.15
← D3/B.14-19

← CONFERENCE



Geen compromissen. Dat is voor Maars steeds weer het uitgangspunt. Een principe dat zich weerspiegelt in elk product. In het ontwerp en de uitvoering van elke systeemwand. Perfectie plus maximale flexibiliteit. Schoonheid plus praktische toepasbaarheid. Ziedaar wat u van Maars mag verwachten. Of nog beter gezegd: wat u van Maars mag eisen! Dat geldt ook voor de systeemwand die wij kunnen betitelen als één van onze meest veelzijdige. En daardoor één van de meest succesvolle. Een systeem dat zich zowel onderscheidt door z'n ingenieuze constructie als door het strakke, uitgebalanceerde design van de toegepaste stalen panelen. Ontdek het verschil tussen zomaar een wand en een state-of-the-art oplossing. Maak kennis met Maars Metaline.

Tijdloze elegantie. Beter kunnen we het Metaline wandsysteem niet omschrijven. Het is een systeem dat op uiterst fraaie wijze een strak aanzien geeft aan elk interieur. Dit dankzij de afwezigheid van storende verbindings- en afdekprofielen en in het oog lopende grond- en plafondaansluitingen.

Ook de ragfijne naden tussen de metalen panelen en de slanke raamkozijnen zonder zichtbare verbindings-elementen dragen bij aan de bijzondere uitstraling van de Metaline wandsysteem. Consequent, exact, met een scherp getekend lijnenspel, dat is Metaline. Waarbij het systeem toch niet streng overkomt. Een lust voor het oog, dat is het in de eerste plaats. Ontworpen om de best denkbare werkomgeving te creëren. Een sfeer waarin een mens zich mens voelt.





Niet schroeven maar klikken. Dankzij het gepatenteerde klik- en twisterprincipe is het Metaline wandsysteem snel te plaatsen en kunnen de diverse wand-, glas- en deurelementen op tal van manieren worden samengevoegd tot een zeer stabiel wandsysteem. Dat door z'n speciale constructie en slanke maatvoering ook nog een stuk minder ruimte inneemt dan het doorsnee wandsysteem. Terwijl de geluids-isolerende en brandvertragende eigenschappen minstens zo goed zijn als die van veel dikkere wanden. Diezelfde hightech constructie garandeert tevens dat het systeem altijd probleemloos en op economische wijze kan worden verplaatst, veranderd of uitgebreid. Een kwestie van klikken en klaar is uw nieuwe wand.

Create your environment



H 1122

Project T-Mobile 2 Bonn-Beul Germany

Principal Carl Richard Montag Grundstückverwaltung KG Bonn Germany

Architects Prof. Schmitz Architekten Köln Germany

Interior architects Keggenhoff and Partner

Total volume 17.000 m² Partitioning systems





Niets moet, alles kan. Metaline is een systeem dat nauwelijks beperkingen kent. Dat een wereld aan mogelijkheden biedt voor een ontwerp naar ieders voorkeur. Zo kunnen de wandelementen op maat worden vervaardigd, zowel in de hoogte als in de breedte. Waarbij het staal wordt voorzien van een duurzame poedercoating in alle denkbare kleuren. Ook geborsteld, gestructureerd en zelfs geperforeerd staal behoort tot de mogelijkheden.

De glaselementen zijn eveneens leverbaar in vele varianten, van volledig transparant tot dubbel beglaasd met geïntegreerde lamellen. En eenzelfde keuzevrijheid vindt u bij de deurelementen, in glas of staal. Desgewenst leverbaar in de exacte wanddikte, voor een nog strakker resultaat. Kortom, ook het Metaline wandstelsel geeft overtuigend inhoud aan het motto van Maars: **Create your environment.**

state-of-the-art

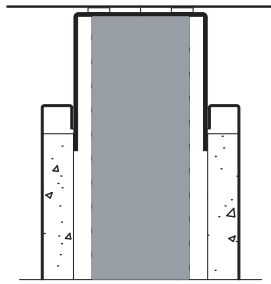
metast



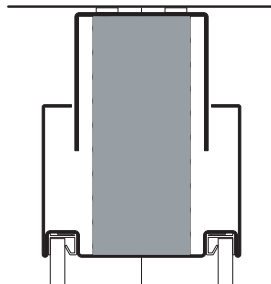
aligne

Create
your
environment

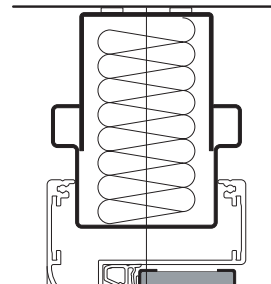




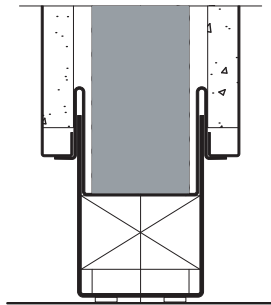
1



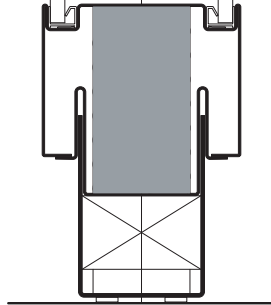
3



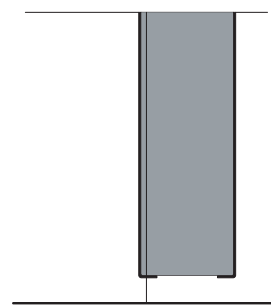
5



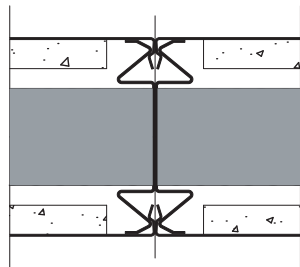
2



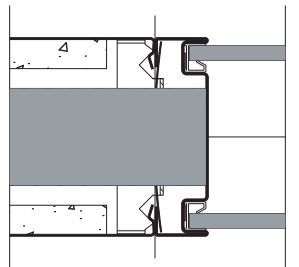
4



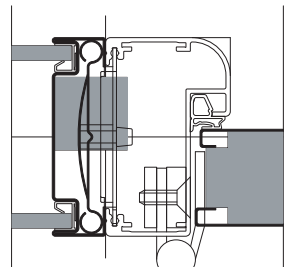
6



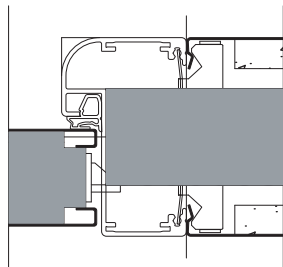
7



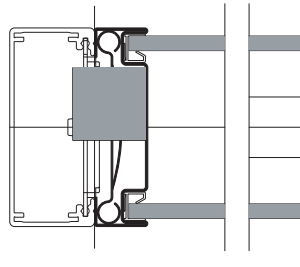
8



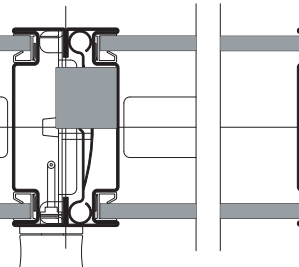
9



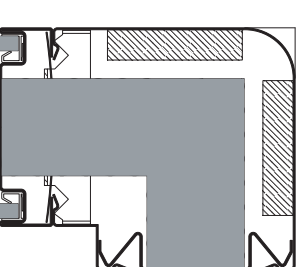
10



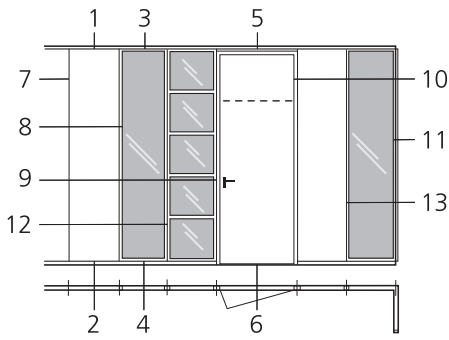
11



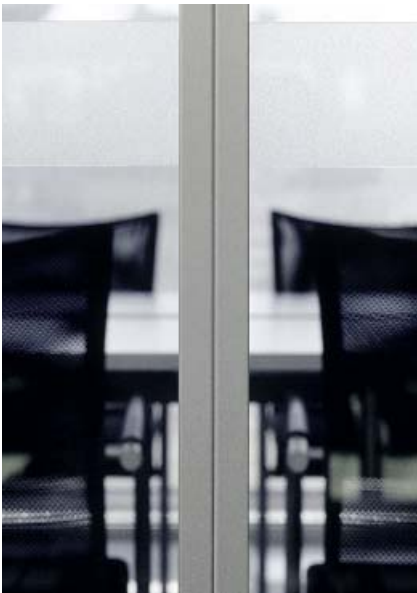
12



13



Create your environment



Maars Metaline systeemwanden

WANDDIKTE 82 mm.

CONSTRUCTIE De wanden worden opgebouwd door middel van een stalen constructie van speciale verticale stijlen welke worden geplaatst tussen onder- en bovenprofielen. De panelen respectievelijk kozijnen worden door middel van een kliksysteem op boven omschreven stijlen geklemd.

PLINT Stalen onder- en bovenplint terugliggend.

WANDPANELEN Metalen panelen, aan de achterzijde voorzien van een 12,5 mm gipspaneel. De panelen worden door middel van een klemstrip op de achterliggende constructie geklemd. Tussen de panelen wordt een minerale wol met een dikte van 40 mm aangebracht.

MODUULKOPPELING Door middel van een O-voeg tussen zowel gesloten panelen als raam- en deurkozijnen. Ter plaatse van de overgang naar gekoppelde respectievelijk deurkozijnen en van de gekoppelde kozijnen onderling, worden deze geklemd door middel van een gepatenteerd kliksysteem.

GLASELEMENTEN Stalen raamkozijnen, dubbel beglaasd, aan één zijde voorzien van 4 mm blank gehard glas, de andere zijde bezet met 6 mm blank gehard glas. Alternatieve glassoorten in 4, 6 en 8 mm zijn mogelijk.

DEURKOZIJNEN Aluminium deurkozijnen, in een rechte, ronde of ellips uitvoering.

DEUREN Stalen dichte Maars deuren, dik 40 mm. Leverbaar in standaard afmeting of verdiepingshoog. Tevens leverbaar als wanddikke deur.

AFWERKING DEUR Een MDF raamwerk, aan beide zijden voorzien van een stalen toplaag, waartussen een speciale vulling is aangebracht.

DEURBESLAG Paumelles: 3 stuks systeemgebonden paumelles per deurkozijn in chroom-vernikkelde uitvoering. Slot: Lips 2500/16/U20 serie. Kruk/rozet: naar keuze.

AFWERKING Alle in het zichtkomende metalen wandonderdelen worden door middel van een milieuvriendelijk procédé met poedercoating op kleur gebracht in een kleur naar keuze uit de Maars-selectie van de RAL kleuren. Uitvoering zijdeglans of structuur. Overige kleuren in overleg.

GELUIDWERING Dit wandtype heeft in gesloten uitvoering een in het laboratorium gemeten luchtgeluidisolatiewaarde tot 47 dB.

BRANDWERENDHEID Dit wandtype is in gesloten uitvoering getest op brandwerendheid en voldoet voor een duur van tenminste 30 minuten. Tevens leverbaar in een brandwerende uitvoering van 60 minuten.

Graag overleggen wij met u over speciale uitvoeringen van de Maars Metaline wanden zoals wanden met afwijkende materialen, speciale kleuren, maatvoering, afwerking etc. Het Maars Metaline systeem is zo veelzijdig dat wij er van overtuigd zijn praktisch altijd aan uw wensen tegemoet te kunnen komen.

Dezelfde esthetische- en fysische eigenschappen in melamine en fineer zijn opgenomen in het Maars String en String2-programma.



Metaline is een geregistreerd handelsmerk van Maars Holding BV. Wijzigingen voorbehouden.



Create your environment

+31(0)341 46 52 11
www.maarsgroup.com