

maars | string

Create your environment



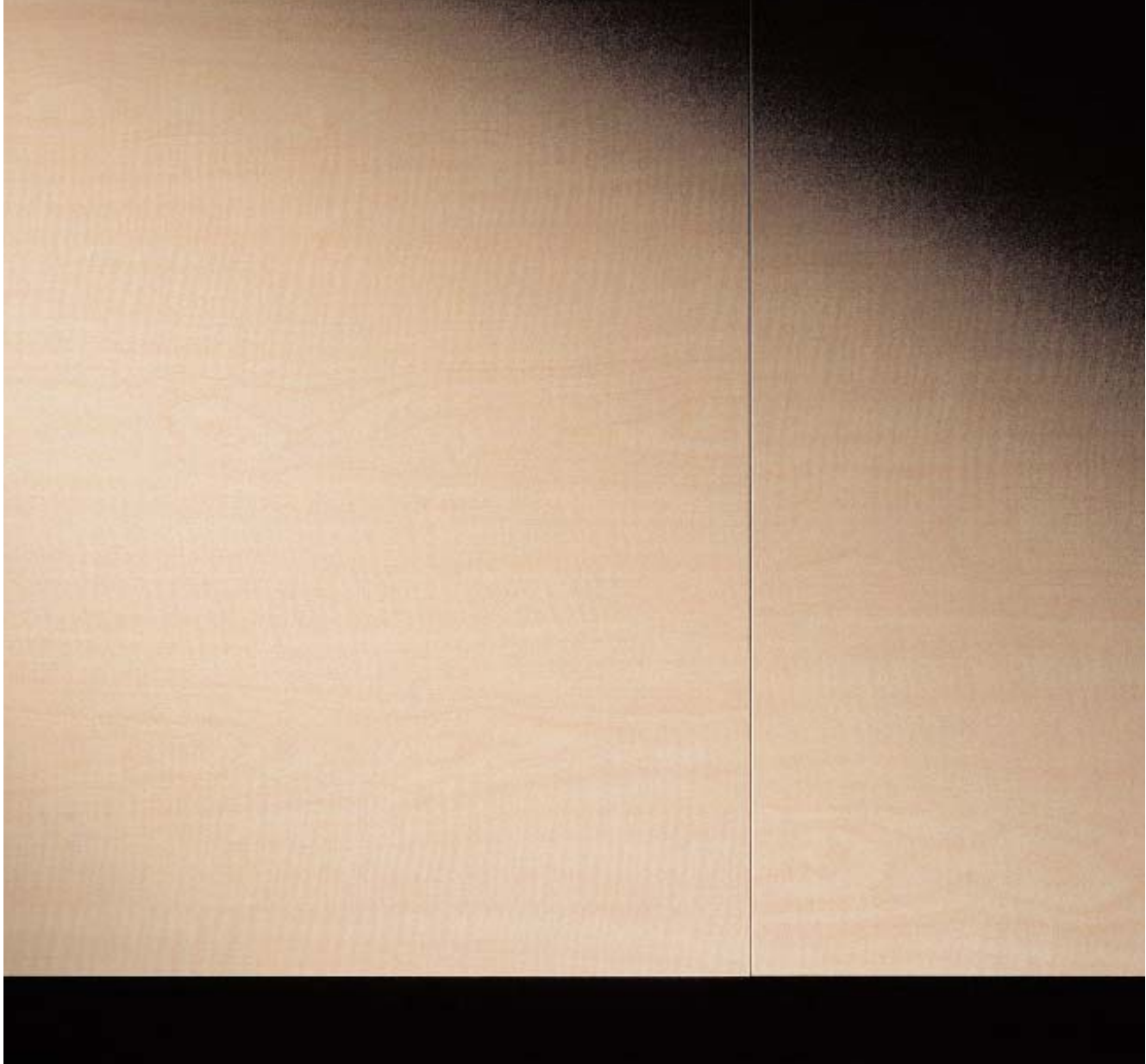
Create your environment

Maars gaat verder. Kijkt verder. Denkt verder. Met als resultaat een systeemwand die zich verheft boven al z'n concurrenten. Zowel in technisch opzicht als waar het gaat om esthetiek.

Een oplossing die het bestaande moeiteloos als achterhaald terzijde schuift. Door de vele toepassingsmogelijkheden. Door het bijzondere materiaalgebruik. Alsook door de manier waarop al die verschillende materialen kunnen worden gecombineerd tot een oplossing die even oogstrelend als functioneel is. Waarbij u voor 'oogstrelend' in dit geval ook 'opwindend' mag lezen. Of zelfs 'sexy'. Het zijn stuk voor stuk treffende omschrijvingen van de systeemwand die we bij deze graag aan u voorstellen: Maars String.

What's in a name, zo vraagt u zich wellicht af bij het horen van de naam String voor een systeemwand. Tot u wat nader kennismaakt met het systeem, het bijzondere design van nabij bekijkt. Dan valt plotseling alles op z'n plaats. Zie de fraai gevormde, dunne contouren. De geraffineerde, subtiele lijnen waarmee het ontwerp is getekend. Aanschouw hoe met minimale middelen een maximale aantrekkingskracht is gerealiseerd. Ervaar de verleidelijke 'look and feel' van kleuren en materialen. En ontdek de souplesse en verrassende flexibiliteit van het systeem, waardoor het zich overal laat inpassen. In elk plan en elk project. Maars String.





Glas. Staal. Hout. Van zeer hoogwaardige kwaliteit. Het zijn de materialen waaruit u het voor het kiezen hebt bij de String systeemwand. Waarbij hout een nieuwkomer is in het Maars-assortiment. Maar dan begint het pas. Want de mogelijkheden om de verschillende materialen onderling te combineren zijn groot. En elke combinatie geeft de ruimte waarin hij wordt toegepast weer een geheel ander aanzien, met een totaal andere sfeer.

Tel daarbij op de verschillende hout-, textiel- en glassoorten, en de vele kleuren en dessins waarin het String systeem wordt geleverd, en u begrijpt dat het aantal variaties bijna eindeloos is. Een oplossing naar uw smaak en behoeften is er dan ook zeker bij.

Create your environment



H 1127



Create your environment



Een tailormade oplossing. Dat is wat Maars u met de String systeemwand biedt. Niet alleen in kleurstelling en materiaalgebruik, maar ook waar het gaat om indelingsmogelijkheden, en het aanpassingsvermogen van het systeem aan veranderende eisen in de toekomst.

Kortom: met String haalt u een systeem in huis dat zich geheel schikt naar úw wensen. Bij Maars maken we dit allemaal mogelijk door de zeer doordachte constructie, door de vele variaties in maatvoering van modules, panelen en andere elementen. En door de eenvoudige wijze waarop het systeem naar believen kan worden opgebouwd, gedemonteerd, verplaatst, aangepast en uitgebreid. En nog eens aangepast. En weer uitgebreid. Keer op keer.

string

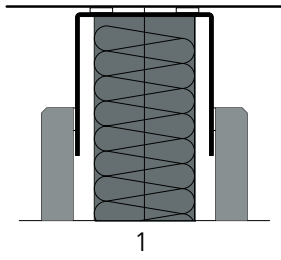


ng

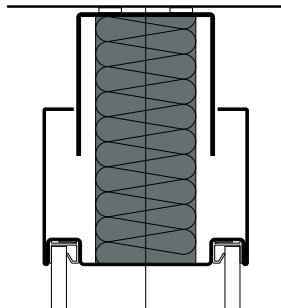


Create your environment

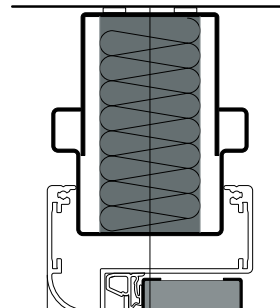




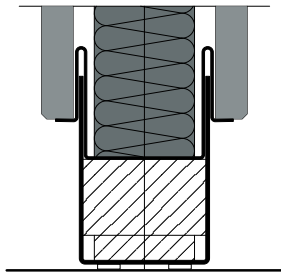
1



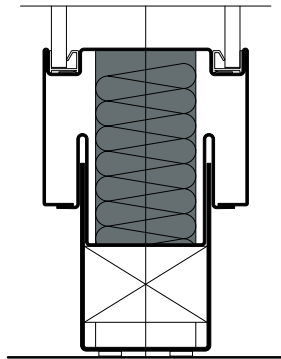
3



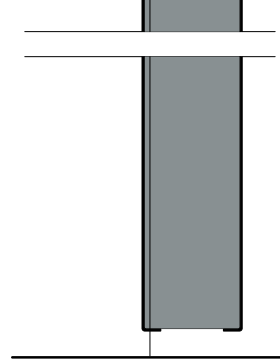
5



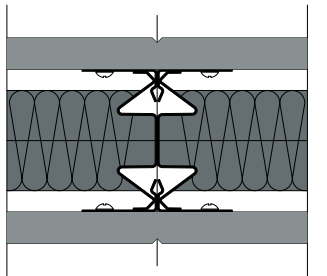
2



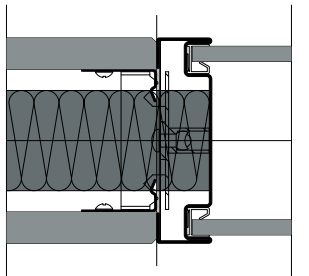
4



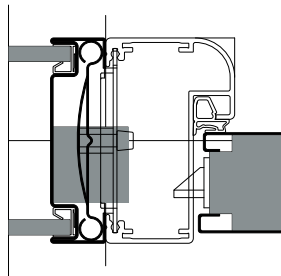
6



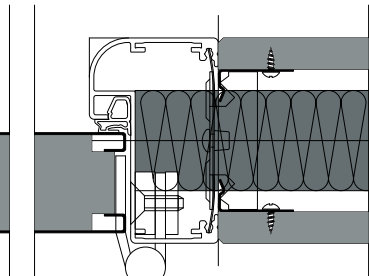
7



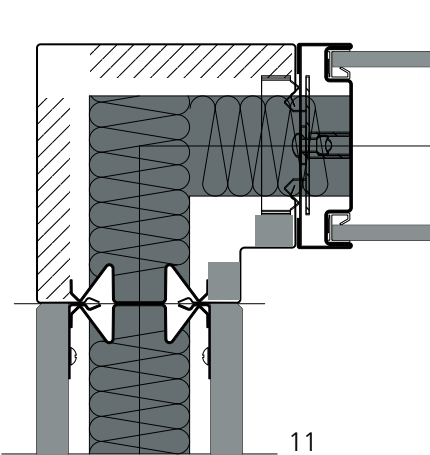
8



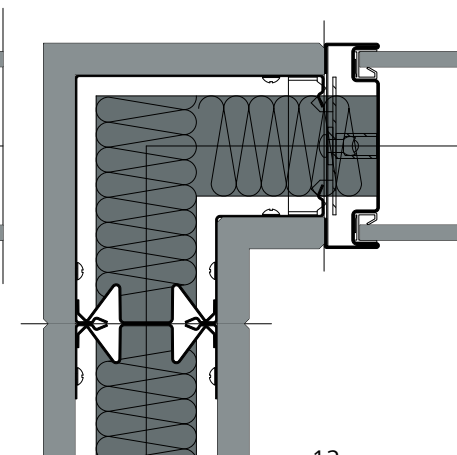
9



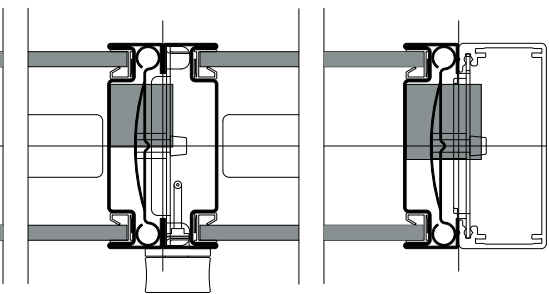
10



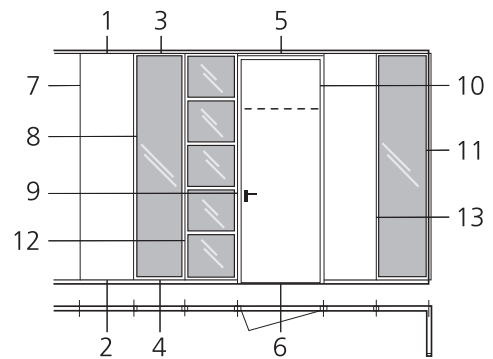
11



12



13





Wandomsrijving **Maars String**

WANDDIKTE 82 mm

Constructie De wanden worden opgebouwd door middel van een stalen constructie van speciale verticale stijlen welke worden geplaatst tussen onder- en bovenprofielen. De panelen respectievelijk kozijnen worden door middel van een kliksysteem op boven omschreven stijlen geklemd.

PLINT Stalen onder- en bovenplint terugliggend.

WANDPANELEN Gemelamineerde of gefineerde 12 mm spaanplaatpanelen. De panelen worden door middel van een klemstrip op de achterliggende constructie geklemd. Tussen de panelen wordt een minerale wol van 40 mm dik aangebracht. Uitvoeringen met 19 mm panelen mogelijk.

MODUULKOPPELING Door middel van een O-voeg of 5 mm voeg tussen zowel gesloten panelen als raam- en deurkozijnen. Ter plaatse van de overgang naar deurkozijnen en van de gekoppelde kozijnen onderling, worden deze geklemd door middel van een kliksysteem.

GLASELEMENTEN Stalen raamkozijnen, dubbel beglaasd, aan één zijde voorzien van 4 mm glas, de andere zijde bezet met 6 mm glas. Deurkozijnen Aluminium deurkozijnen, in een rechte, ronde of ellips uitvoering.

DEUREN Stalen wandhoge dichte Maars deuren, dik 40 mm. Standaard breedtes 880 en 930 mm. Andere afmetingen mogelijk.

AFWERKING DEUR Een MDF raamwerk, aan beide zijden voorzien van een stalen toplaag, waartussen een speciale vulling is aangebracht.

DEURBESLAG PAUMELLES: 3 stuks systeemgebonden paumelles per deurkozijn in chroom-vernikkelde uitvoering. Slot: Lips 2500/16/U20 serie. Beslag naar keuze.

AFWERKING Alle in het zichtkomende metalen wandonderdelen worden door middel van een milieu-vriendelijk procédé met poedercoating op kleur gebracht in een kleur naar keuze uit de Maars-selectie van de RAL kleuren. Uitvoering zijdeglans of structuur. Overige kleuren in overleg.

GELUIDWERING Dit wandtype heeft in gesloten uitvoering een in het laboratorium gemeten luchtgeluidisolatiewaarde tot 45 dB. Wij wijzen u erop dat het toepassen van raam- en deurelementen de geluidisolatie-waarde aanzienlijk reduceert.

BRANDWERENDHEID Dit wandtype is in gesloten uitvoering getest op brandwerendheid en voldoet voor een duur van tenminste 30 minuten.

Graag overleggen wij met u over speciale uitvoeringen van de Maars String wanden zoals wanden met afwijkende materialen, speciale kleuren, maatvoering, afwerking etc. Het Maars String systeem is zo veelzijdig dat wij er van overtuigd zijn praktisch altijd aan uw wensen tegemoet te kunnen komen.



Maars String is een geregistreerd handelsmerk van Maars Holding BV. Wijzigingen voorbehouden.



Create your environment

+31(0)341 46 52 11
www.maarsgroup.com